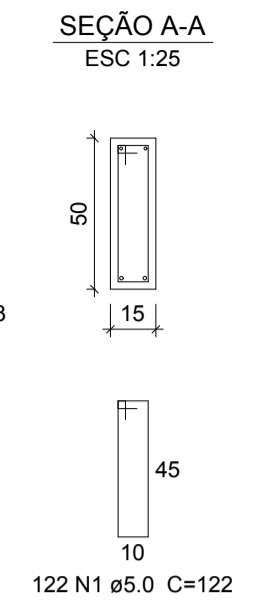
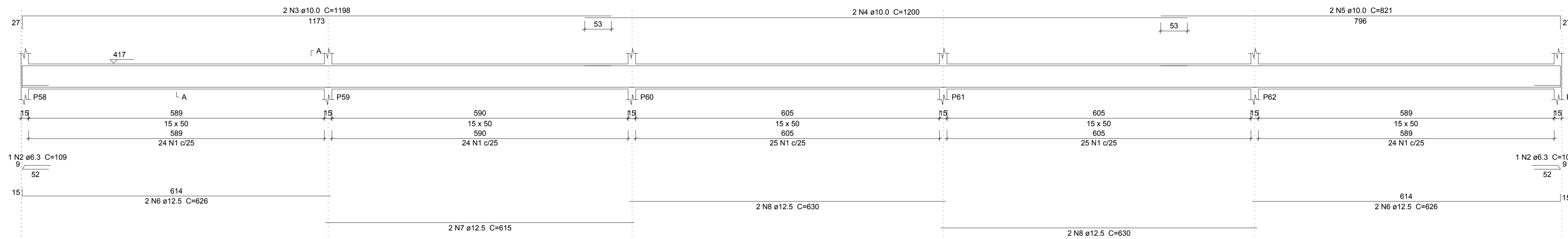


**VR14**  
ESC 1:50



**Relação do aço**

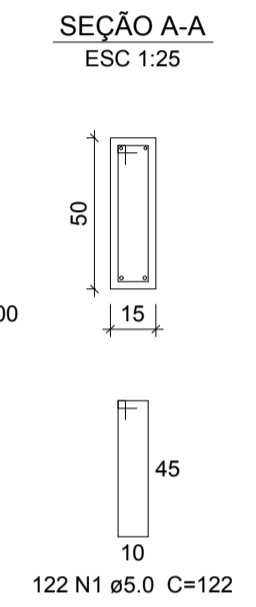
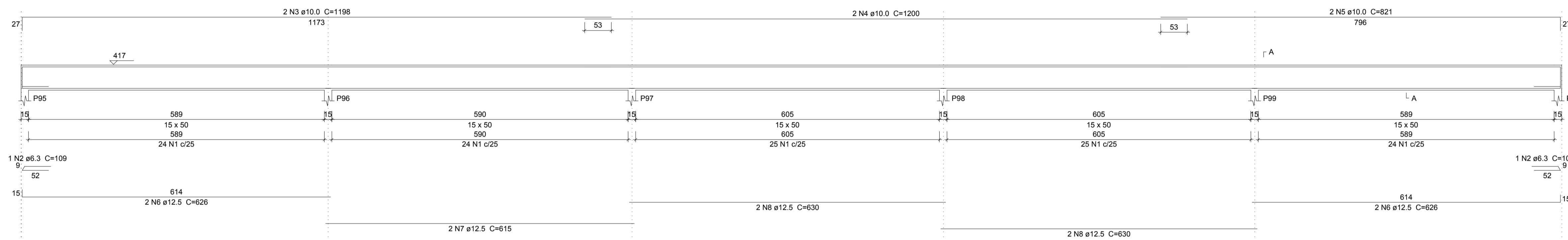
ELEMENTO	AÇO	N	DIAM	Q	UNIT (cm)	C.TOTAL (cm)
VR14	CA60	1	5.0	122	122	14884
	CA50	2	6.3	2	109	218
	CA50	3	10.0	2	1198	2396
	CA50	4	10.0	2	1200	2400
	CA50	5	10.0	2	821	1642
	CA50	6	12.5	4	626	2504
VR22	CA50	7	12.5	2	615	1230
	CA50	8	12.5	4	630	2520
	CA60	1	5.0	122	122	14884
	CA50	2	6.3	2	109	218
	CA50	3	10.0	2	1198	2396
	CA50	4	10.0	2	1200	2400
	CA50	5	10.0	2	821	1642
	CA50	6	12.5	4	626	2504
CA50	7	12.5	2	615	1230	
CA50	8	12.5	4	630	2520	

**Resumo do aço**

AÇO	DIAM	C.TOTAL (m)	PESO (kg)
CA50	6.3	4.4	1.1
CA50	10.0	128.8	79.4
CA50	12.5	125.1	120.5
CA60	5.0	297.7	45.9
<b>PESO TOTAL</b>			
CA50		200.9	
CA60		45.9	

Vol. de concreto total (C-25) = 4.6 m³  
Área de forma total = 70.56 m²

**VR22**  
ESC 1:50



TIPO DA OBRA:	REESTRUTURAÇÃO DA ESCOLA ESTADUAL JOSÉ ALVES BEZERRA		
PROPRIETÁRIO CPF OU CGC:	PREFEITURA MUNICIPAL DE PORTO DOS GAÚCHOS		
LOCAL E INSCRIÇÃO CADASTRAL:	Endereço: Av. Guilherme Meyer Município de Porto dos Gaúchos - MATO GROSSO		
AUTOR DO PROJETO: CREA:	Evelin Luani Montagna MT 039125		
RESPONSÁVEL TÉCNICO: CREA:	Evelin Luani Montagna MT 039125		
ESCALA: INDICADA	DATA: OUT/2019	ASSUNTO: PROJETO ESTRUTURAL; PLANTA DE ARMAÇÃO DAS VIGAS VR14, VR22	FOLHA Nº <b>43/45</b>
E S T A T I S T I C A			
ÁREAS:	% DE OCUPAÇÃO	COEF. APROVEIT.	Nº DE PISOS
VER PROJETO ARQUITETÔNICO	TÉRREO	DEMAIS PAV.	<b>01</b>